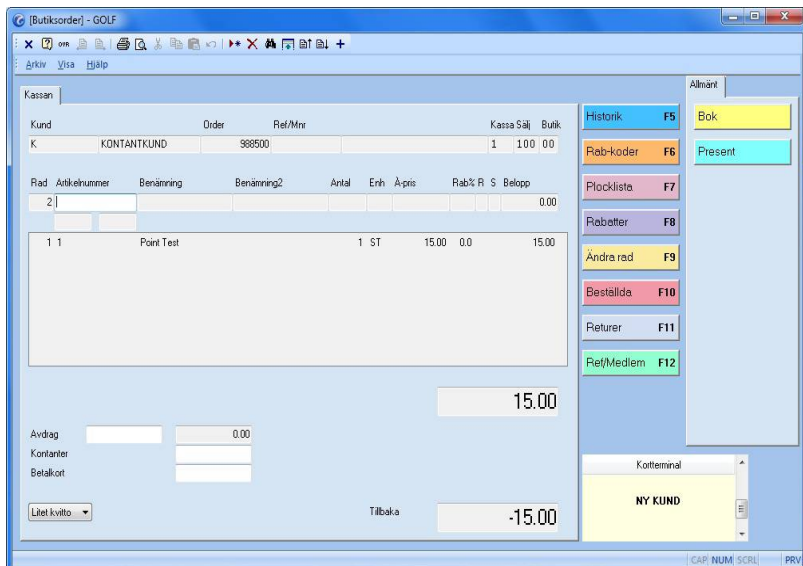


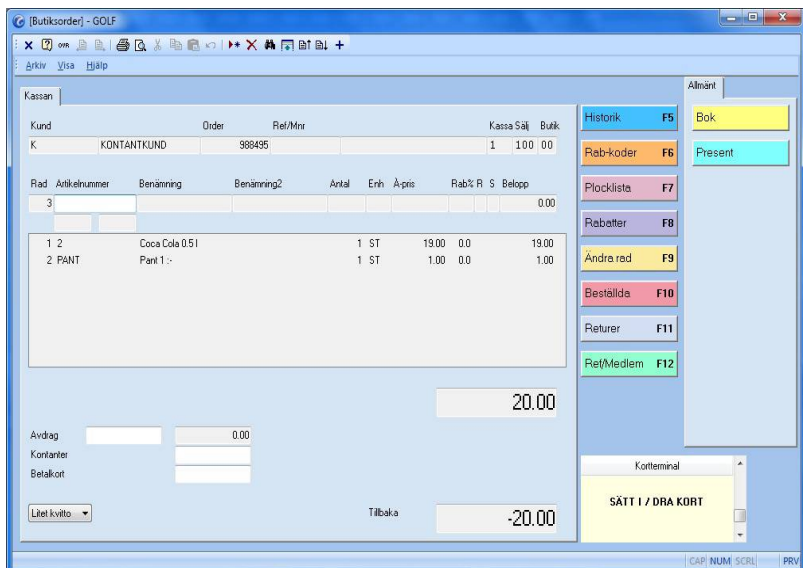
Kortbetalning BABS

När du startar butiksorder och plussar ner en rad så ansluts terminalen, detta kan ta några sekunder, kortläsaren visar då "Ny kund" i displayen när det är klart.



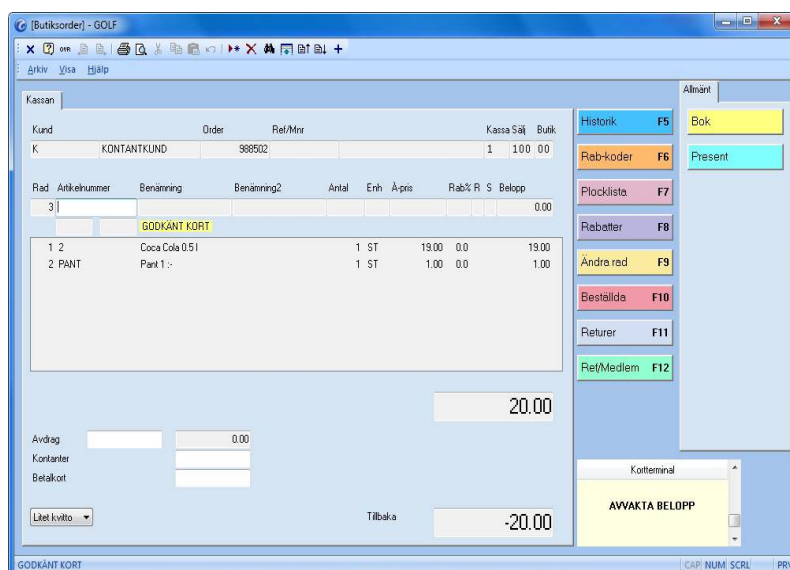
Figur 48. Terminalen ansluten

När terminalen startats så får kunden sätta i / dra sitt kort och knappa in koden.



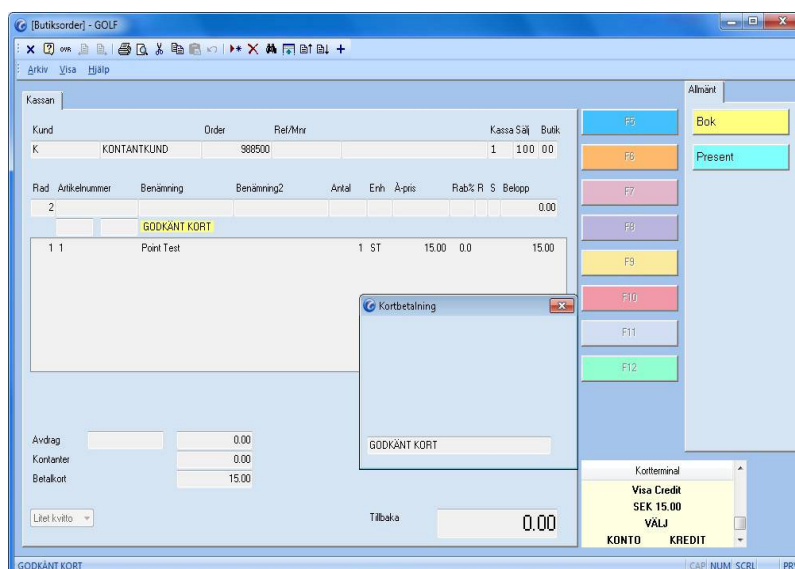
Figur 49. Sätt i kort

Kortbetalning Babs



Figur 50. Avvakta belopp

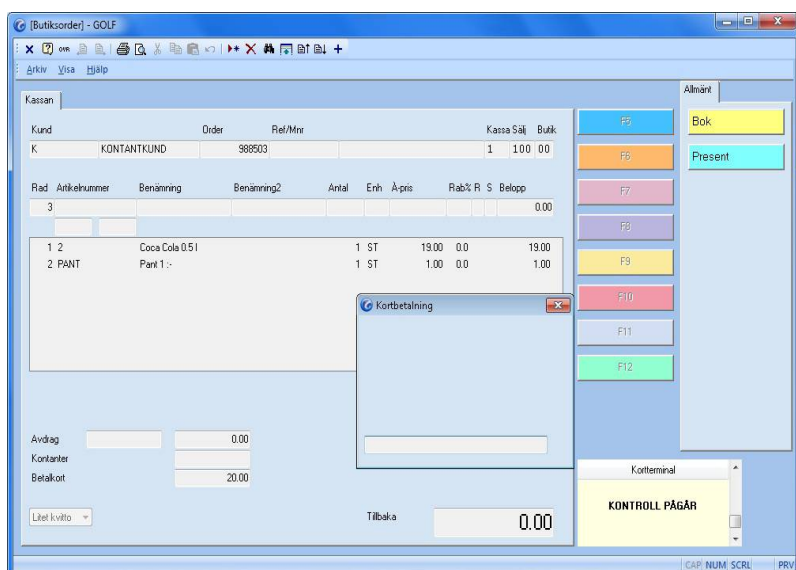
Gå ner till Betalkorts fältet och ange det belopp som skall betalas med kort. För betalning med flera kort, tryck INSERT i betalkortsfältet.



Figur 51. Konto/kredit

Nu ska kunden ange om köpet skall belasta kontot eller kredit, om kund inte har kredit kort så skall kunden här godkänna beloppet. Här kan kunden även gör ett signatur köp.

Om kortet är giltigt och kunden gör ett signaturköp skrivs två kvitton ut, ett till kunden och ett som butiken behåller, detta skall kunden skriva under, ett så kallat signaturköp.



Figur 52. Kontroll pågår

En kontroll sker om kort och pinkod är korrekt. Om detta godkänns så skrivs kvitto ut och du kan ta emot en ny kund.