

## Tillbehör

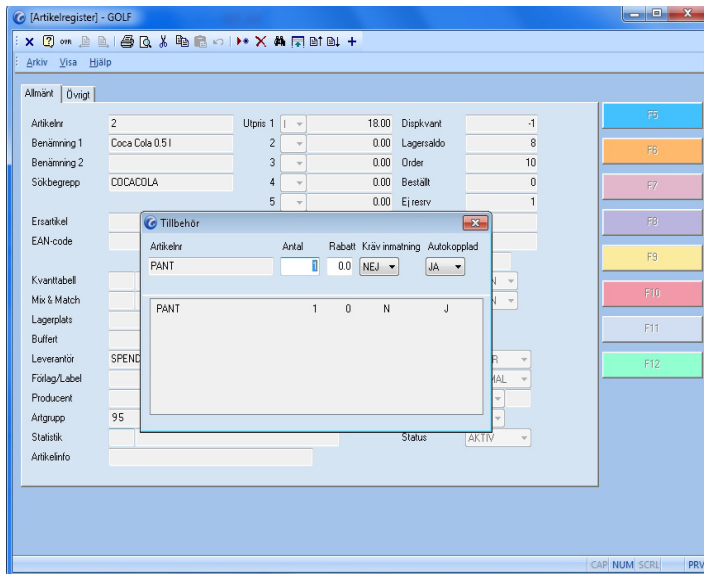


FIGURE 26. Tillbehör

I artikelregistret med vald artikel kan du trycka F9 för att lägga upp ett/flera nya tillbehör till en artikel.

Dessa kan t.ex. vara en premie på en tv, tillhörande väggfäste mm. eller som i bilden ovan pant för läsk.

Skriv in artikelnumret för tillbehöret du vill lägga till i artikelnummerfältet, du kan trycka F5 för att söka på artiklar.

Ange sedan antal och eventuell rabatt på tillbehöret som skall säljas med produkten.

Kräv inmatning, kryssar du i JA så kommer antalet att vara blankt när du säljer artikeln, detta för att inmatning av antal kommer att krävas av säljaren. Dessa markeras i butiksorder med ett gult fält.

Kryssar du i NEJ så kommer antalet du skrivit in att föreslås vid försäljning, detta går självklart att ändra i efterhand.

För tillbehörsartiklar som alltid skall säljas med produkten så väljer du JA i automatkopplad, då behöver du inte "kvittera" tillbehörsartikeln alls.

KLAR sparar tillbehören.